

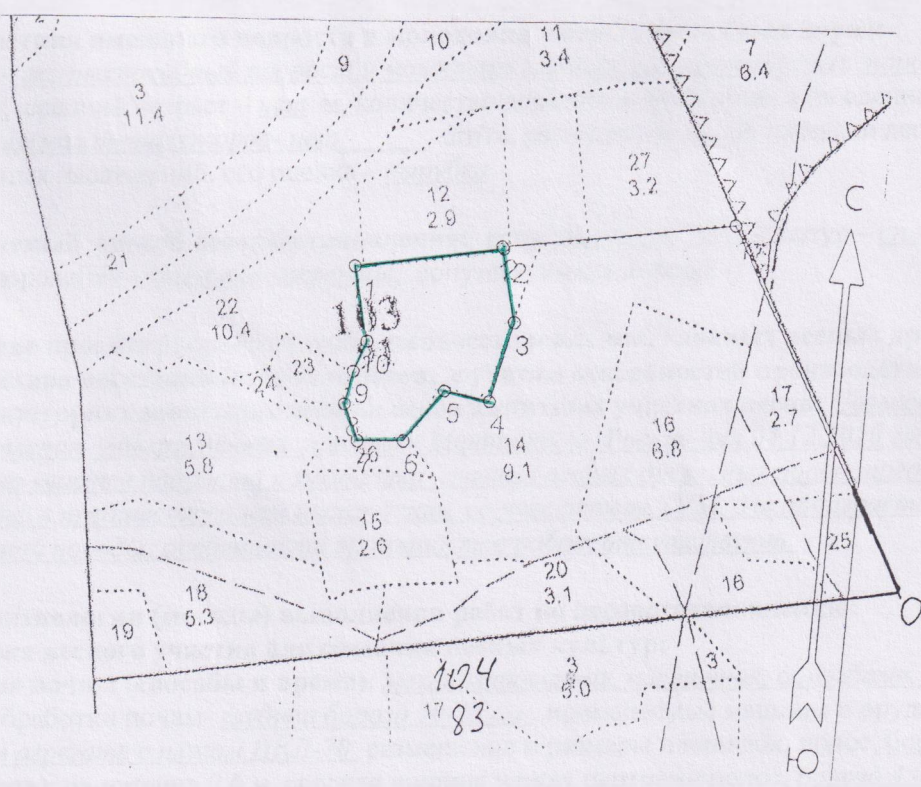
УТВЕРЖДАЮ:
 Директор ГКУ КО Людиновское лесничество
 /П.Г. Волков/
 2021 года.



ПРОЕКТ
 искусственного лесовосстановления
 на весну 2022 год.

1. Характеристика местоположения лесного участка:

Лесничество – ГКУ КО «Людиновское лесничество» Участковое лесничество - Людиновское.
 Участок
 Номер квартала – 103 Номер выдела – 22 /1 Площадь участка – 4,0 га
 План участка масштаб 1:10000



Номер точек	Геодезические координаты		Румбы	длина
	Широта	Долгота		
0-1			СЗ:29	520
1-2			ЮЗ:79	305
2-3	53.819309	34.505818	ЮВ:14	100
3-4	53.792359	34.498223	ЮЗ:12	110
4-5	53.795245	34.49457	СЗ:82	60
5-6	53.795259	34.494627	ЮЗ:34	85
6-7	53.795218	34.494665	ЮЗ:85	60
7-8	53.79513	34.494628	СЗ:25	50
8-9	53.868505	34.438368	СВ:10	45
9-10	53.792604	34.497034	СВ:19	44
10-11	53.792505	34.496872	СЗ:14	100
11-2	53.792639	34.497157	СВ:78	195

Съёмку произвел Савченков Е.А. Лесничий Людиновского участкового лесничества
 Савченков Е.А. « » 2021г

2. Характеристика лесорастительных условий лесного участка:

Рельеф, гидрологические условия, почва (механический состав, степень влажности)- рельеф равнинный, почва влажная, супесчаная, тип условий местопроизрастания – СЗ тип леса – СЛ

3. Характеристика площадей лесного участка – вырубка 2021 года (вырубка указать год), гарь (указать год), прогалина, иные не занятые насаждениями или пригодные для лесовосстановления земли) Карьер, рекультивация.

4. Характеристика вырубки:

Количество пней на единице площади (шт/га) – 800 состояние очистки от порубочных остатков и валежника - удовлетворительное характер и размещение оставленных деревьев и кустарников – отсутствует степень задернения почвы - средняя (слабая, средняя, сильная), степень минерализации почвы- 17,5% заражение почвы вредителями, вид, шт/га – обследование не проводилось

5. Характеристика имеющего подрост и молодняка лесных древесных пород:

Состав пород – жизнеспособный подрост и молодняк главных лесных древесных пород отсутствует, средний возраст – нет м, количество деревьев и кустарников на единице площади – нежелательных(малоценных)пород- нет шт/га, размещение их по площади лесного участка -, состояние лесных насаждений, его оценка – вырубка

6. Проектируемый способ лесовосстановления: искусственное, вид культур – сплошные, чистые, главная(ые) порода(ы) - сосна обыкновенная, сопутствующие породы -

7. Обоснование проектируемого способа лесовосстановления, главных лесных древесных пород, породного состава восстанавливаемых лесов, с учетом особенностей производства работ в различных категориях защитных лесов и особо защитных участках лесов: Согласно правил лесовосстановления, утвержденных приказом Минприроды России от 04.12.2020 года №1014, отсутствие на участке подрост и молодняк главных лесных древесных пород, преобладание главной породы в предшествующем насаждении, соответствии ТУМ для произрастания главной лесной древесной породы: особенности производства работ отсутствуют.

8. Сроки и технологии (методы) выполнения работ по лесовосстановлению:

8.1 Подготовка лесного участка для создания лесных культур:

8.2 Обработка почвы (способы и время): механизированная, частичная, бороздами, осень 2021года, глубина обработки почвы- глубина борозд 10-15 см, применяемые машины и орудия – трактор МТЗ - 82 в агрегате с плугом ПКЛ-70 размещение и размеры площадок, полос, борозд (нужное подчеркнуть): их ширина 0,6 м, средняя ширина между центрами полос, борозд 4,0 м, их направление: С-Ю

8.3 Метод создания лесных культур: сеянцами сосны обыкновенной с открытой корневой системой в дно борозды, способ создания лесных культур, применяемые машины и орудия - ручным способом под меч « Колесова», схема размещения посадочных, посевных мест (нужное подчеркнуть): 4,0 м x 0,7 м, схема смешения пород – С-С-С, чистыми рядами, звеньями в ряду (нужное подчеркнуть), количество посадочных, посевных мест (нужное подчеркнуть) на 1 га – 4000шт/га, потребность в посадочных, посевном материале, на всю площадь мест (нужное подчеркнуть) – 16000 тыс. шт., в том числе по породам на всю площадь, тыс. шт.: - сосна 16000.

8.4 Уход за возобновлением главных лесных древесных пород (вид ухода, кратность, применяемые орудия и оборудование):

Агротехнический уход:

1-й год 2-х кратный агротехнический уход, кусторез

2-й год 1-х кратный агротехнический уход, кусторез

3-й год 1-х кратный агротехнический уход, кусторез

4-й год лесоводственный уход, кусторез

7-й год лесоводственный уход, кусторез

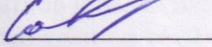
Дополнение лесных культур (площадь, год выполнения) – 2023 г, 2024г, 2025г на площади 4,0 га при условии наличия приживаемости менее 85%.

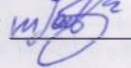
8.5. Противопожарные и защитные мероприятия: проведение по периметру лесосеки противопожарных минерализованных полос шириной 1,4 м протяжённостью и уход за ней.

9. Требования к используемому для лесовосстановления посадочному материалу: в соответствии с таблицей 1 приложение 17 Правил лесовосстановления утверждённых приказом Минприроды России от 04.12.2020 года № 1014 «Об утверждении Правил лесовосстановления», отвечающий требованиям лесосеменного районирования, утверждённым приказом Рослесхоза от 28.03.2016 года №100 2- летние стандартные сеянцы ели обыкновенной с диаметром стволика у корневой шейки не менее 2 мм и высотой стволика не менее 12 см, третий лесосеменной район.

10. Требования к молоднякам, площади которых подлежат отнесению к землям, на которых расположены леса, для признания работ по лесовосстановлению завершёнными: возраст – 7 лет, количество деревьев главных лесных древесных пород – 2,0 тыс.шт/га, средняя высота – 1,2 м.

11. Объём работ по лесовосстановлению (площадь лесовосстановления): - 4,0 га.

Проект составил:  Лесничий Людиновского участкового лесничества
Савченков Е.А «__» _____ 2021г

Проект проверил:  инженер по лесовосстановлению Фомина Т.Г.
«__» _____ 2021г

12. В проект внесены изменения: _____
(информация о проведении дополнительных мероприятий, объём, год проведения)

Основание для внесения изменений: _____

Подписи членов комиссии:

_____	_____	_____	_____
(должность)	(фамилия, имя, отчество)	(подпись)	(дата)
_____	_____	_____	_____
(должность)	(фамилия, имя, отчество)	(подпись)	(дата)
_____	_____	_____	_____
(должность)	(фамилия, имя, отчество)	(подпись)	(дата)

**Карточка
обследования участка № 1
при выборе способа и технологии лесовосстановления**

Местоположения лесного участка:

Лесничество - ГКУ КО «Людиновское лесничество» Участковое лесничество - Людиновское
номер квартала - 103, номер выдела - 22/1

Площадь участка - 4,0 га

Категория площади лесовосстановления: вырубка 2021 года

Лесорастительные условия: рельеф - равнинный; почва - глинистая влажная; степень задернения почвы - средняя (достаточная) нет препятствий для работы почвообрабатывающих орудий, отсутствует угроза возникновения эрозии; тип леса - СЛ; тип лесорастительных условий - СЗ.

Характеристика земель:

Категория участка - сплошная рубка спелых и перестойных насаждений, вырубка 2021 года

Характеристика вырубки: количество пней на единице площади (шт/га) - —; состояние очистки от порубочных остатков и валежника - удовлетворительное; наличие пней, высота которых >30 см препятствует прохождению техники (кол-во/га) - отсутствует.

Характеристика сохраненного подроста главных (целевых) пород:

Жизнеспособность подроста - жизнеспособный подрост и молодняк главных лесных пород отсутствуют

Характеристика возобновления мягколиственных пород: нет

*Перечётная ведомость
жизнеспособного подроста и молодняка*

Кол-во учетных площадок, всего шт/га их общая площадь, га	Категории крупности подроста	Высота по категория м, м	Переводочный коэффициент	Количество по породам, шт.								
				Главных (целевых)			Сопутствующих			Нежелательных (малоценных)		
						всего			всего	ос		всего
Всего 30шт./ 0,03 га	мелкий	- до 0,5	0,5			0			0			0
	средний	-0,6-1,5	0,8			0			0			0
	крупный	более 1,5	1,0			0			0			0
Итого жизнеспособного подроста на учетных площадках						0			0			0
Всего жизнеспособного подроста на лесном участке						0			0			0
В т.ч. количество площадок без жизнеспособного подроста 30 шт						0			0			0

Примечание: при радиусе одной круговой площадки 1,78, её размер - 0,001 га, необходимое количество площадок на участке до 5га - 30шт, 5-10 га - 50 шт, более 10 га - 100шт. молодняк при перечеде учитывается вместе с крупным подростом.

Количество жизнеспособного подроста всего - нет тыс.шт в т.ч. по породам: нет шт; категория густоты - — (редкий - до 2 тыс/га, средний - 2-8 тыс/га, густой - более 8 тыс /га; категория высоты подроста - (мелкий до 0,5м, средний 0,6-1,5м, крупный - более 1,5м); встречаемость подроста % - 100 (отношение количества учётных площадок с растениями к общему количеству (не менее 30) учётных площадок, в %) распределение подроста по площади - равномерное (равномерное - встречаемость более 65%, не равномерное встречаемость - 40-65%, групповое - не менее 10 шт мелких или 5шт средних и крупных экземпляров жизнеспособного и сомкнутого подроста в группе) : соответствие подроста лесорастительным условиям - подрост главных лесных древесных пород отсутствует (соответствует - замена не требуется, не соответствует - требуется замена главной породы); Характеристика возобновления сопутствующих древесных пород (порода, кол-во шт/га, средняя высота): возобновление сопутствующих древесных пород отсутствует;

Характеристика возобновления нежелательных малоценных пород (порода, кол-во шт/га, средняя высота): нет

Характеристика источников обсеменения:

Семенные деревья главных лесных пород (порода, кол-во шт/га) - отсутствуют

Семенные куртины (породы, площадь) - отсутствуют

Стены леса (породы) – осина, береза.

Наличие самосева главных лесных пород возрастом до 2 лет (порода, кол-во шт/га) – отсутствует

Пригодность участка для проведения лесовосстановительных мероприятий: пригоден, не пригоден (подчеркнуть)

Характеристика санитарного состояния - болезни леса и заселённость вредными организмами не обследовались.

Намечаемые мероприятия:

1. Оставить под естественное возобновление в следствие природных процессов (заращивание) - нет га.

2. Провести содействие естественному лесовосстановлению – нет га с выполнением мер содействия: _____, площадь _____ га в том числе сохранение подроста при рубках леса - нет га.


3. Искусственное лесовосстановление (лесные культуры) - 4,0 га

4. Комбинированное лесовосстановление – нет га

Необходимость проведения предварительных и сопутствующих мероприятий:

Санитарные - не требуется.

Противопожарные - создание по периметру лесосеки противопожарных минерализованных полос с последующим уходом за ними.

Лесничий Людиновского участкового лесничества  Савченков Е.А «__» _____ 2021г

